

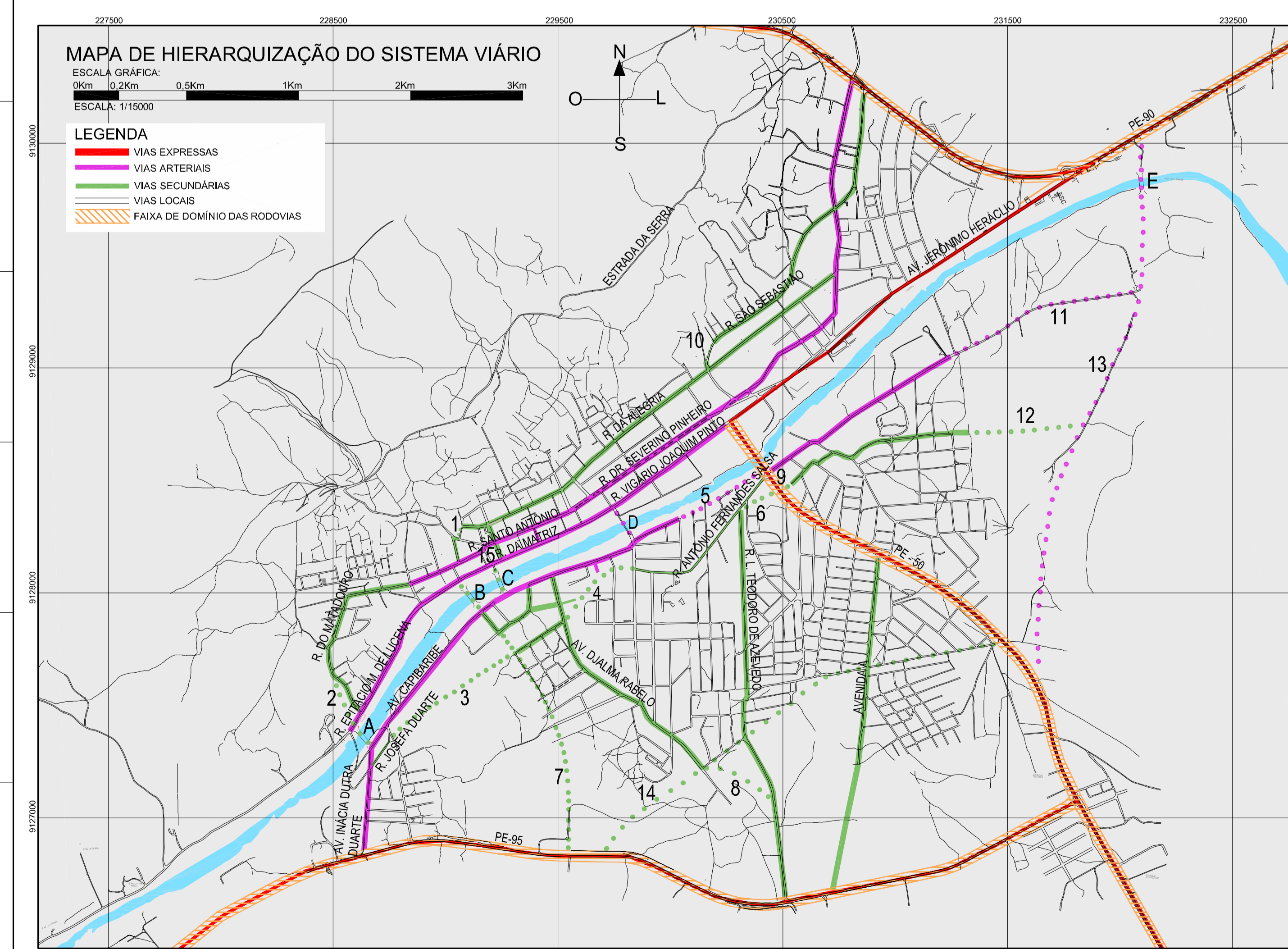
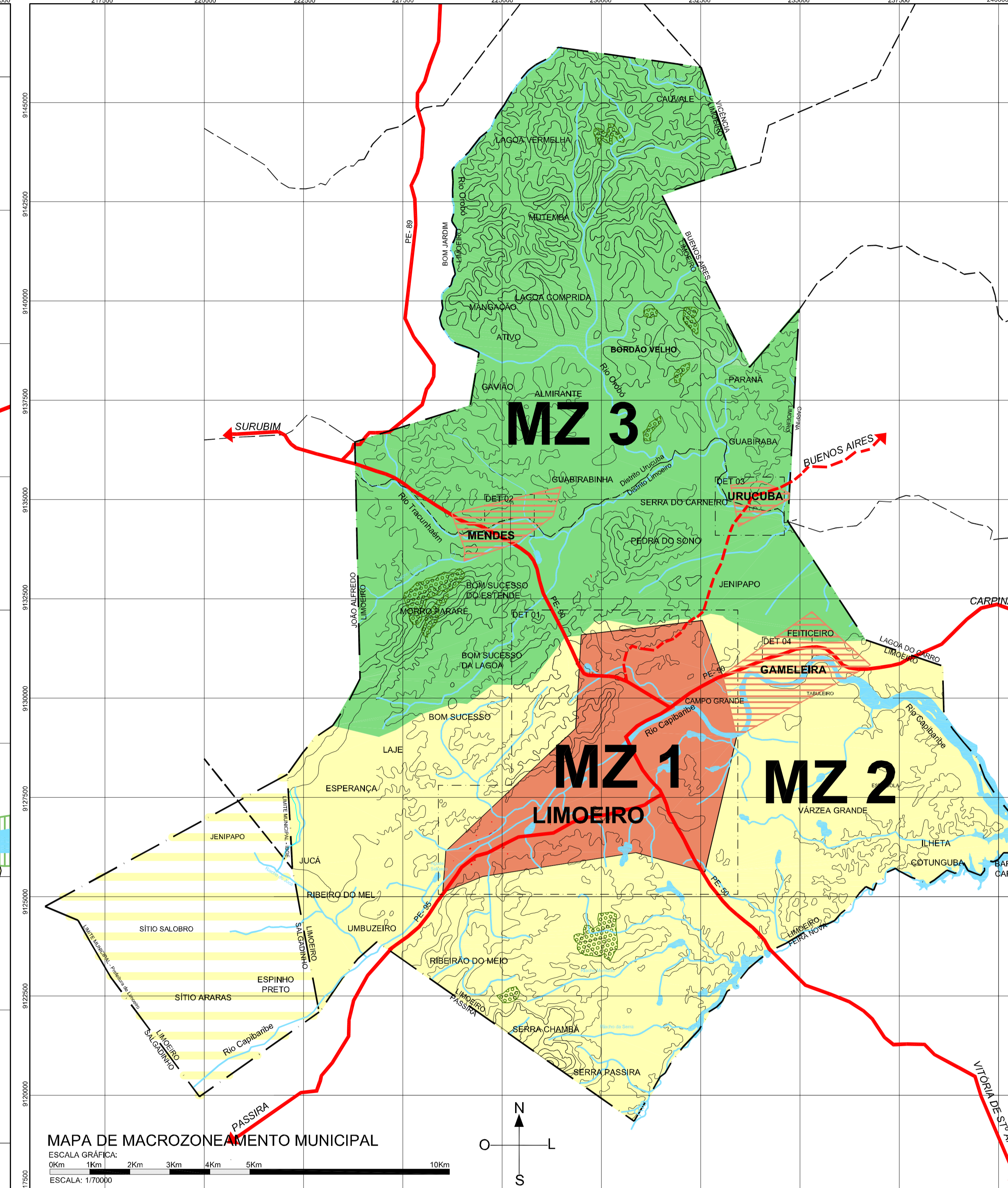
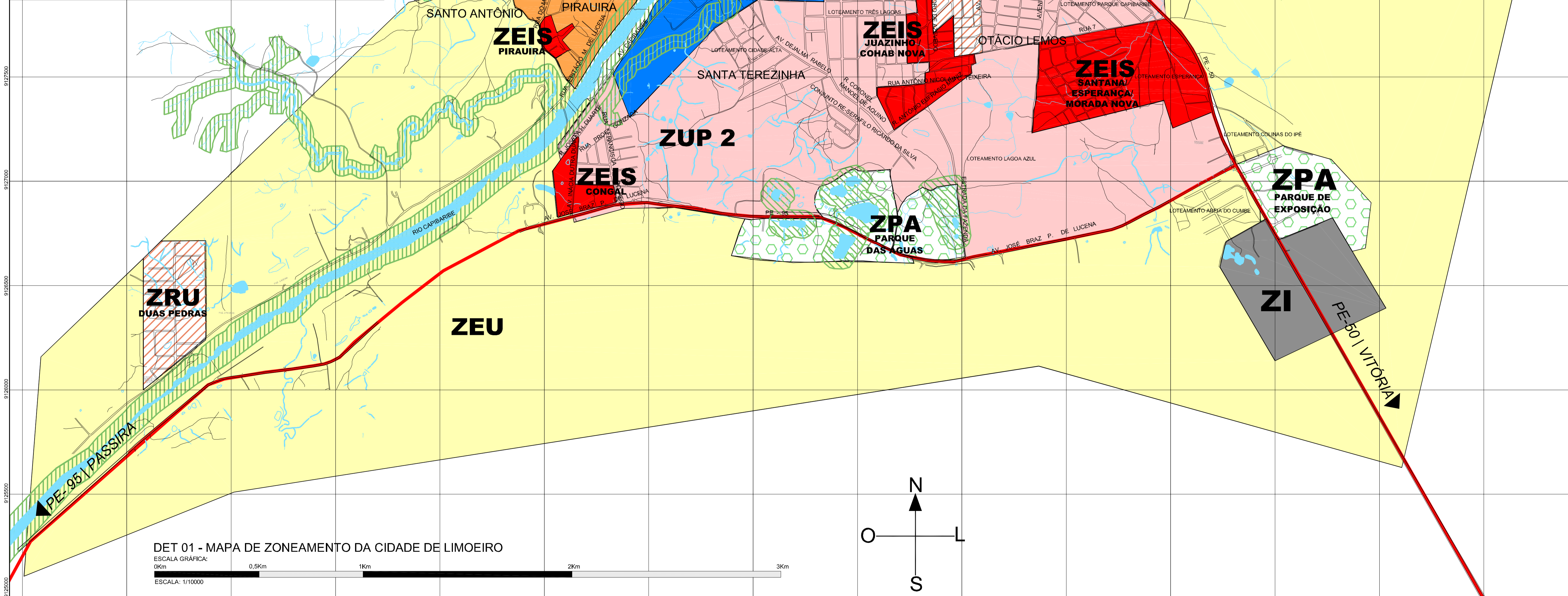
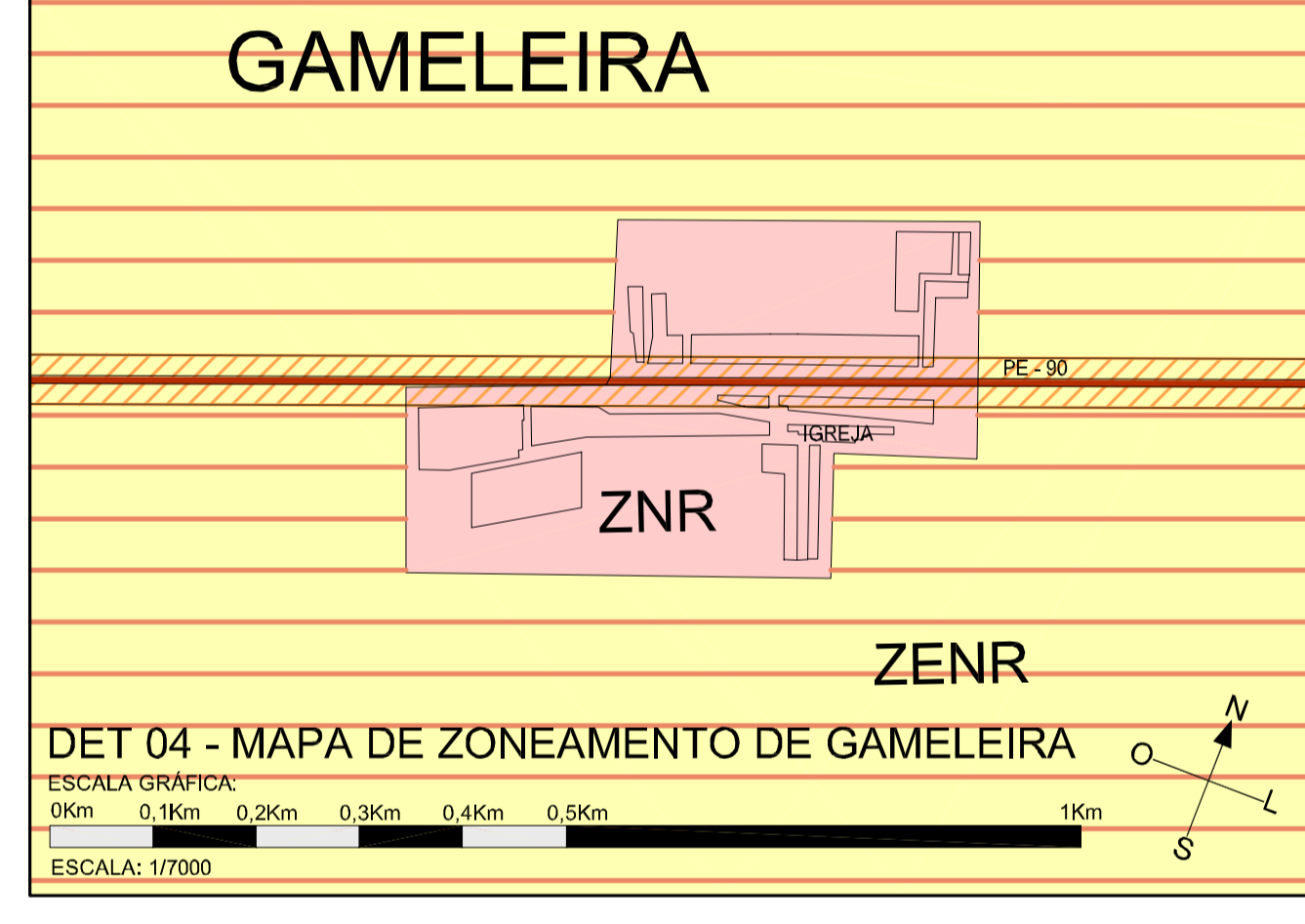
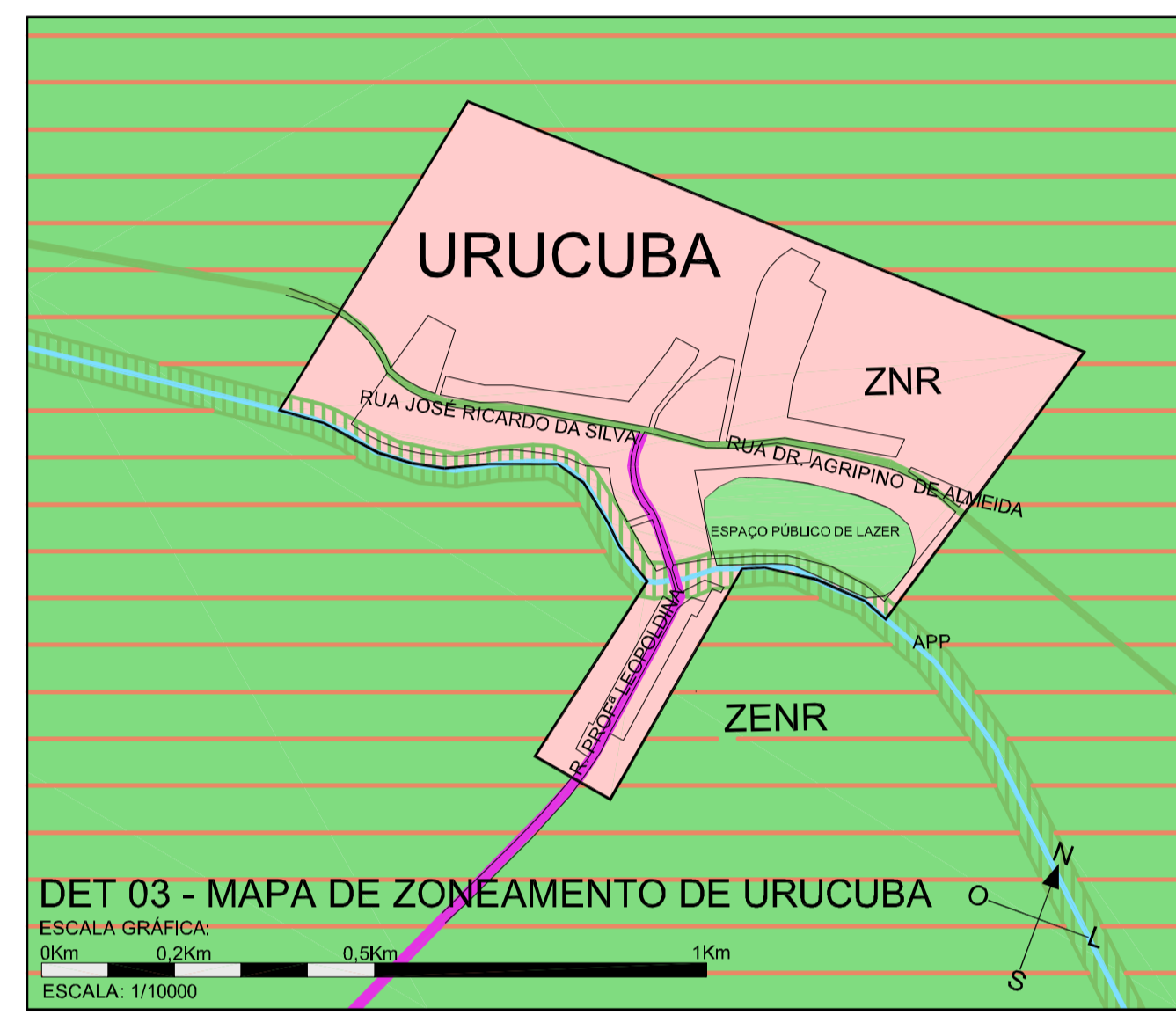
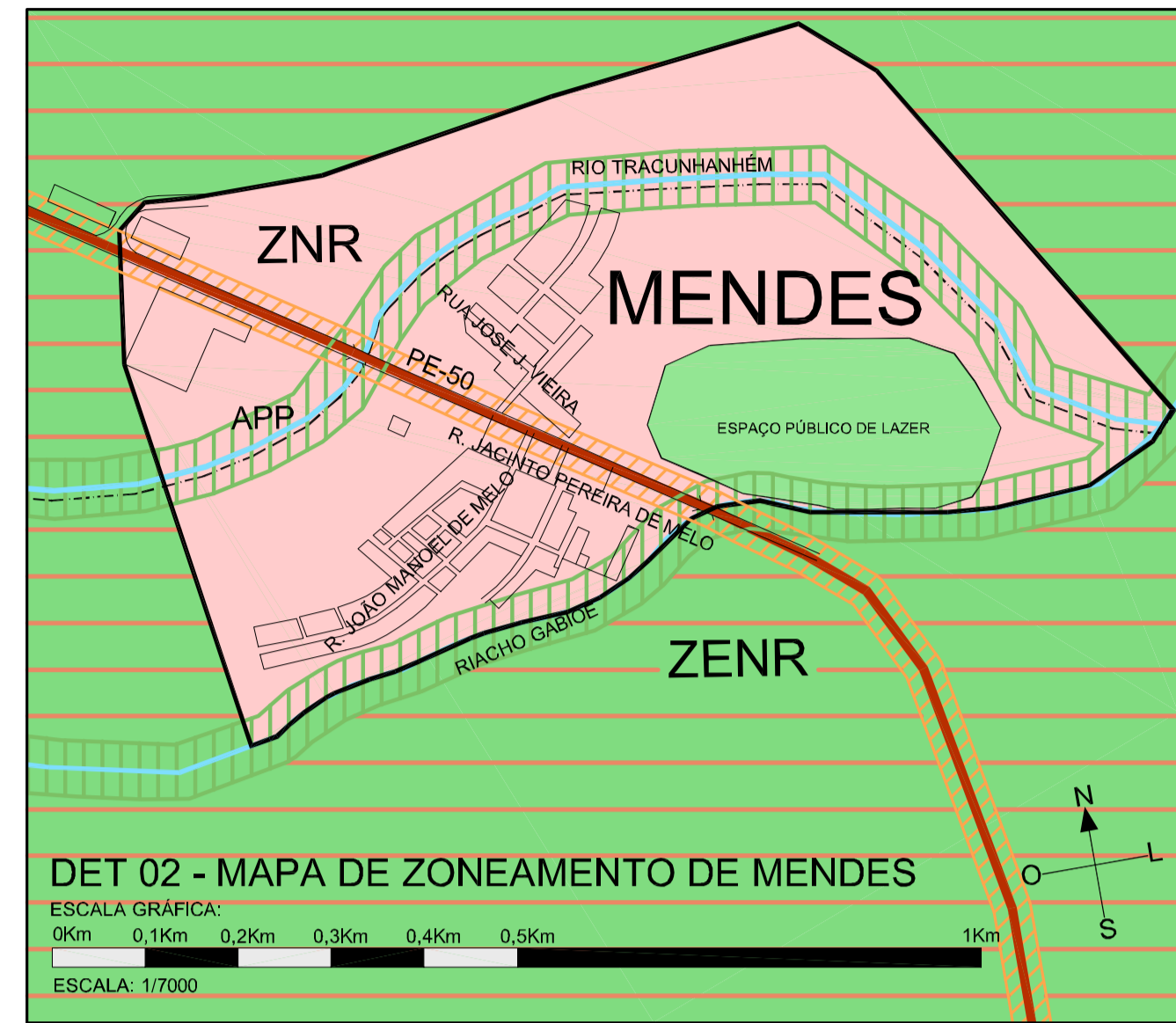
PLANO DIRETOR DE LIMOEIRO



AGÊNCIA
CONDEPE
FIDEM



PREFEITURA
MUNICIPAL
DE LIMOEIRO



MAPA SÍNTESE DO PLANO DIRETOR DE LIMOEIRO

PROJEÇÃO: UTM MERIDIANO CENTRAL 33°W (SAD69)
DATUM HORIZONTAL: SAD69
DATUM VERTICAL: IBMITUBA-SC
FONTES:
1- MAPEAMENTO CADASTRAL (COMPESA 1996);
2- MAPA MUNICIPAL DE LIMOEIRO (PREFEITURA MUNICIPAL DE LIMOEIRO);
3- MAPA MUNICIPAL ESTATÍSTICO DE LIMOEIRO (IBGE - 2000);
4- MAPA MUNICIPAL DE LIMOEIRO (SUDENE - 1972).

LEGENDA:

- MAPA DE MACROZONAMENTO MUNICIPAL**
MACROZONAS
MZ1 - Macrozona da Cidade de Limoeiro
MZ2 - Macrozona da Baía do Capibaribe
MZ3 - Macrozona da Baía do Canelas / Itacurubá
Zonas Urbanas das Vilas de Urucuba, Mendes e Gamelêira
- MAPA DE ZONEAMENTO DA CIDADE DE LIMOEIRO**
MICROZONAS
ZUP 1 - Zona de Urbanização Preferencial 1
ZUP 2 - Zona de Urbanização Preferencial 2
ZPC - Zona Patrimonial do Centro
ZRU - Zona de Reestruturação Urbana
ZDE - Zona de Desenvolvimento Econômico
ZI - Zona Industrial
ZIS - Zona Especial de Interesse Social
ZPA - Zona de Proteção Ambiental
ZEU - Zona de Expansão Urbana
ZNR - Zona do Núcleo Rural
ZRE - Zona de Expansão do Núcleo Rural
- RESTRICÇÕES À OCUPAÇÃO:**
CORPOS DE OCUPAÇÃO
APP - Área de Proteção Permanente - Lei Federal nº 471/15
APP - Área de Proteção Permanente - Lei Municipal nº 116/11
- MAPA DE HIERARQUIZAÇÃO DO SISTEMA VIÁRIO**
VIAS EXPRESSAS
VIAS ARTERIAIS
VIAS SECUNDÁRIAS
VIAS LOCAIS
FAIXA DE DOMÍNIO DAS RODOVIAS
- INTERVENÇÕES PROPOSTAS NO SISTEMA VIÁRIO**
1 Ampliação e pavimentação do tronco da Rua São Sebastião para alinhamento com a Rua Sigmundo Gonçalves.
2 Ampliação e pavimentação do novo tronco da Rua do Matadouro para alinhamento com a ponte projetada A (estabelecimento de passagem municipal).
3 Criação de avenida de ligação entre a Rua José Duarte, no Cangaço, com a Rua 2 na Cidade Alta, permitindo o trânsito viário do lado sul do Rio Capibaribe, composto pela Av. Otacílio Heráclito Duarte (Av. Capibaribe) e pela Rua Antônio Fernandes Salas.

- ESCALAS INDICADAS NOS DESENHOS
DATA: FEV / 2007
- Criação de rua interligando a Rua Pa. Nicóla Filintel, continuação da Rua Antônio Fernandes Salas, com a Rua 2, integrando o binário viário da margem sul do Rio Capibaribe.
 - Continuação da Rua Otacílio Heráclito Duarte (Av. Capibaribe).
 - Criação de rua para interligar a Rua Antônio Fernandes Salas com a rua projetada 12, integrando o binário viário da margem sul do Rio Capibaribe.
 - Criação de avenida desde a transposição do Rio Capibaribe, a partir da construção de ponte, para interligação do binário viário da margem sul do Rio Capibaribe com a PE-95, cruzando os loteamentos Cidade Alta e São Francisco, até a PE-95.
 - Continuação da Rua Manoel de Lemos Filho até a PE-95.
 - Ampliação da calha da Rua São Sebastião de Moura (Rua da Linha) para permitir maior fluxo de veículos.
 - Continuação da Rua Manoel de Lemos Filho até a avenida projetada 13, integrando-se ao binário viário da margem sul do Rio Capibaribe.
 - Criação de rua até a avenida projetada 13.
 - Construção de avenida projetada para ligação entre a PE-90 e a PE-95.
 - Ampliação e pavimentação da Rua São Sebastião de Moura (Rua da Linha) para permitir maior fluxo de veículos.
 - Continuação da Rua Manoel de Lemos Filho até a avenida projetada 13, integrando-se ao binário viário da margem sul do Rio Capibaribe.
 - Construção de avenida projetada para ligação entre a PE-90 e a PE-95.
 - Reforma e ampliação da Ponte Velha de Limoeiro possibilitando a utilização como ponte de veículos de passeio e de carga, com duas vias de circulação e acostamento.
 - Construção de ponte rodoviária com duas vias de circulação e acostamento (com desapropriação de imóveis) na continuação da Rua das Castanheiras, para integração do binário viário do Rio Capibaribe.
 - Reforma e ampliação da Ponte Velha de Limoeiro possibilitando a utilização como ponte de veículos de passeio e de carga, com duas vias de circulação e acostamento.
 - Construção de ponte rodoviária com duas vias de circulação e acostamento, construção da avenida projetada 13, integrando o binário viário da margem sul do Rio Capibaribe.
- A Construção de ponte rodoviária com duas vias de circulação e acostamento (com desapropriação de imóveis) para integração do binário viário do Rio Capibaribe.
B Construção de ponte rodoviária com duas vias de circulação e acostamento (com desapropriação de imóveis) na continuação da Rua das Castanheiras, para integração do binário viário do Rio Capibaribe.
C Construção de ponte para passagem exclusiva de pedestres.
D Reforma e ampliação da Ponte Velha de Limoeiro possibilitando a utilização como ponte de veículos de passeio e de carga, com duas vias de circulação e acostamento.
E Construção de ponte rodoviária com duas vias de circulação e acostamento, construção da avenida projetada 13, integrando o binário viário da margem sul do Rio Capibaribe.

TAB. 01 - Índices Urbanísticos para Uso e Ocupação do Solo em Áreas Urbanas

ZONA / SETOR	DIRETRIZES	REQUISITOS INICIAIS		TAXA DE OCUPIÇÃO	PARÂMETROS	OBSERVAÇÕES GERAIS
		Frontal	Lateral/Fundos			
ZUP 1	Organizar a ocupação urbana, melhorando a qualidade das edificações econômicas e a mobilidade urbana.	2,0m	-	85%	-	No caso em que um terreno de loteamento compreendido entre duas ruas, apresentar um coeficiente superior da edificação, superior a 70% das unidades, construídas com recuo frontal de mesma altura, será permitido adotar como recuo frontal o recuo lateral de uma unidade edificatória adjacente, desde que a edificação tenha gabarito máximo menor que a média gabarito máxima de edificação do loteamento.
ZUP 2	Organizar a ocupação e a expansão urbana, melhorando a infraestrutura urbana e criação de espaços públicos.	3,0m	1,50m	65%	-	3 Pavés (11m)
ZPC	Promover a recuperação e a reestruturação urbana, melhorando os espaços públicos e a infraestrutura urbana.	2,00m	-	65%	-	(No caso de terreno de loteado inferior a 10m, é permitida 2 metros de recuo frontal, bem como 1m de recuo lateral, conforme solicitação do proprietário)
ZRU	Ordenar a ocupação urbana promovendo o desenvolvimento das atividades econômicas e produtivas municipais.	-	-	-	-	-
ZDE	Promover o fortalecimento da infraestrutura regional de Limoeiro, permitindo a ampliação e a reestruturação das atividades econômicas do centro de Limoeiro, melhorando a infraestrutura urbana e os serviços urbanos.	3,00m	1,50m	300m	-	-
ZEU	Ordenar a ocupação urbana da cidade e garantir os espaços públicos.	-	-	50%	-	-
ZPA	Preservar recursos paisagísticos e ambientais e criar espaços públicos.	-	-	15%	-	A área de terreno não edificada deverá ter a vegetação natural preservada.
ZNR	Organizar a ocupação e a expansão urbana, melhorando a infraestrutura urbana e criação de espaços públicos.	3,00m	1,50m	-	-	Ver as observações gerais da ZUP 1, ZUP 2, ZPC e ZRU.
ZNI	Ordenar a ocupação e a expansão urbana da Zona Especial de Interesse Social.	3,00m	1,50m	65%	-	-
ZIS	Organizar a ocupação e a expansão urbana, melhorando a infraestrutura urbana e criação de espaços públicos.	5,00m	3,00m	1000m	50%	01 vaga destinada a automóvel, mais 01 vaga destinada a caminhão, a cada 300m ² construídos.
APP	Promover a recuperação ambiental e a regularização urbanística e fundiária das ocupações.	-	-	-	Área "non edificand"	Conforme Lei Federal 471/15 e Resolução da CONAMA.
ZIS	Promover a regularização urbanística e fundiária das ocupações.	-	-	-	-	Conforme projeto urbanístico específico.

TAB. 02 - Índices Urbanísticos para Parcelamento do Solo em Áreas Urbanas

ZONA / SETOR	TIPO DE VIA / TIPO DE LOTE	TESTADA MÍNIMA	ÁREA MÍNIMA	LARGURA MÍNIMA DAS VIAS	DISTÂNCIA MÁXIMA ENTRE AS QUADRAS
ZUP 1, ZUP 2, ZPC, ZRU, ZEU, ZNR, ZNI	Vias Locais	15,00m	240m ²	10,00m	200,00m
	Vias Arteriais e Secundárias	12,00m	300m ²	12,00m	-
	Vias Locais	15,00m	300m ²	12,00m	-
ZDE	-	20,00m	1000m ²	15,00m	250,00m
ZPA	-	-	50,00m	12,00m	250,00m

TAB. 03 - Índices Urbanísticos para o Sistema Viário em Parcelamentos e Condomínios

TIPO DE VIA	FAIXA DE DOMÍNIO (métrico)	PLATA	ACOSTAMENTO / ESTACIONAMENTO	PASSEIO / CALDEADA	DISTÂNCIA MÁXIMA ENTRE ESQUINAS (ou rampas)	RÁDIO MÍNIMO DE CURVA DESCRITA PELA ROTA NOS CRUZAMENTOS
VIAS EXPRESSAS	20,00m	-	Conforme projeto específico.	-	1000m	Conforme projeto específico.
VIAS ARTERIAIS E SECUNDÁRIAS	8,0m	-	2,0m	1,5m	250m	8,0m
VIAS LOCAIS	7,0m	-	1,5m	1,0m	250m	6,0m